

31st 2008

ふるさと



みつけよう心のふるさと

区民

ひろげよう心のふれあい

まつり



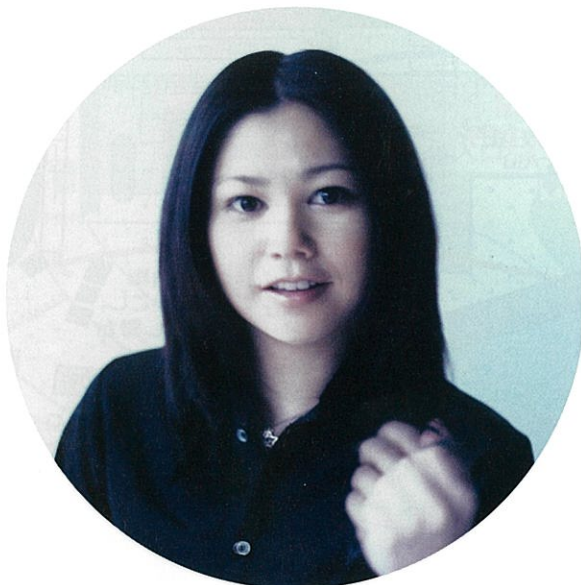
ねぶた  
(青森市より寄贈)

SETAGAYA  
SUMMER  
FESTIVAL



8/2(SAT)11:00～21:00 | 8/3(SUN)11:00～21:00

主催:世田谷区民まつり実行委員会  
後援:世田谷区・世田谷区教育委員会・JRA馬事公苑



まつりフィナーレコンサート 夏川りみ

8/3(日)19:00～20:30 アリーナステージ

※当日来場者多数の場合は、グラスアリーナ及び  
その周辺を一部入場制限する場合があります。



©2008テレビ朝日・東映AG・東映

炎神戦隊ゴーオンジャー  
8/2(土)12:15～12:45 アリーナステージ

会場:  日本中央競馬会  
馬事公苑  
世田谷区上用賀2-1-1

問い合わせ:

世田谷区区民健康村・ふるさと交流課

☎ 03-5432-2249

- 駐車場はありませんので公共交通機関をご利用下さい。
- 馬事公苑へのお問い合わせはご遠慮下さい。
- 馬事公苑はペットを連れての入場はできません。

ステージなどイベントの実施場所が昨年から変わっております。

内容・時間等、都合により変更する場合があります。

1 馬の試乗会

16:15~16:45 わくわく広場横走路
小学生以下(一人で乗れること)、試乗券は先着150名。(お一人1枚限りをお願いします。)
※16:45前でも定員になり次第受付を終了します。

2 清掃・リサイクルコーナー

~19:00
手づくり工作体験、おもちゃの修理、リサイクル自転車の抽選販売、ゲームなど、来て、見て、楽しくリサイクルを体験できます。
※手づくりコーナーは、材料がなくなり次第終了となります。

3 赤ちゃん休憩室

~18:00
協力:世田谷区更生保護女性会
授乳やおむつ替えにご利用ください。

4 実行委員会テント

区民まつりオリジナルグッズを販売しております。また、区民まつりの運営協力金を受付けております。12ページをご覧ください。

5 囲碁・将棋コーナー

13:00~16:00(受付は11:00より)
プロによる指導や解説があります。
指導料500円(中学生以下無料)
人数に限りがあり、お断りする場合があります。

6 トライ打ち水!

13:45~14:00
みんなで打ち水をしよう!水の力で夏の暑さがやわらぐのが実感できるよ!
※天候により中止の場合があります。

7 世田谷区商店街連合会
世田谷区商店街振興組合連合会テント

会場では「世田谷区内共通商品券」(500円、1000円券)が使えます。\*一部を除く
世田谷区内共通商品券を購入すると、抽選で素敵なプレゼントが当たります。

8 ふるさと物産展

8~11ページをご覧ください。

9 子どもコーナー

~17:00 ※手づくり体験等は、材料がなくなり次第終了となります。
ここでは、いろんな手づくりが体験できるよ。
かわいいアクセサリ作りは、毎年大人気。
いっぱい作って、いっぱい遊ぼう。お茶席、ミニミニゴルフは池のそば。これらもとても楽しいよ。
7ページの案内も見てね。

10 子どもスタンプラリー受付

受付は16:00まで、景品交換は17:00まで
(景品がなくなり次第終了となります。)
手づくりコーナーをまわって景品をもらおう!

11 昔あそびコーナー

15:00~19:00(紙芝居 14:30~17:00)
昔なつかしいお手玉、めんこ、けん玉、ベーゴマなどで遊べるよ。初めての人でも教えてあげるから心配いらないよ。
さあ、みんなで昔あそびを楽しもう!

12 みどりコーナー

「世田谷みどり33」の取り組みの紹介、国分寺崖線のパネル展示、「みどりと花いっぱい運動」のPRと花の種の配布を行います。
(世田谷トラストまちづくりでは、みどりを楽しむための書籍等の販売と賛助会員の募集をしています。また、花苗のチャリティー販売や区の花「さざ草」の展示を行います。

13 演芸ホール

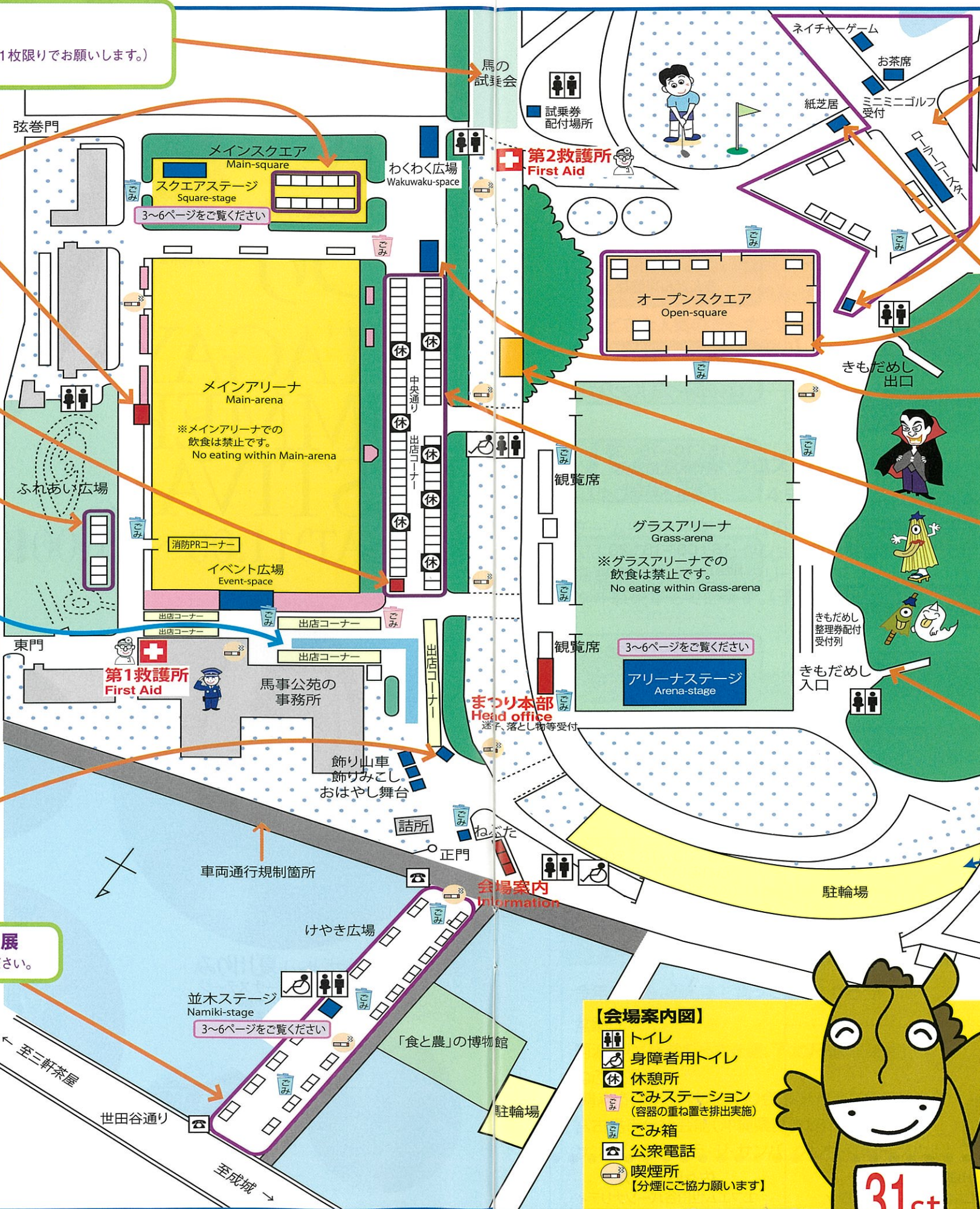
~19:00
東京農業大学、駒澤大学の落語研究会による落語、劇団C'est 雑屋(セ・たがや)によるお芝居をお楽しみください。

14 出店コーナー

焼きそば、焼きとり、冷たい飲物や、暮しに役立つ情報の紹介、ゲームやバザーなど、さまざまな催し物を行っています。

15 きもだめし(整理券をお持ちの方のみ入場できます。)

18:00 きもだめし入口で整理券配付
(両日とも先着500名、整理券はお一人1枚でお願いします。)
19:00 きもだめし開始
くら〜い林の中には、おぼけがいっぱい。キミが来るのをまちかまえているよ。でも、勇気あるキミならだじょうぶ。
さあ、キミも「きもだめし」にチャレンジしよう!
※子どもを対象としたコーナーのため、中学生以下の方に限らせていただきます。(子ども同伴の保護者は入場できます。)



- ◎車両通行規制箇所 10:30~21:30(両日とも)
◎自転車は、係員の誘導に従い、駐輪場にとめてください。
◎駐車場はありません。

- 【会場案内図】
トイレ
身障者用トイレ
休憩所
ごみステーション(容器の重ね置き排出実施)
ごみ箱
公衆電話
喫煙所【分煙にご協力願います】



楽しいイベントがたくさんあるよ!
夏の暑い時期なので、水分をしっかりとりながら、楽しもう!!

分煙にご協力をお願いします。喫煙は、マークのある喫煙所をお願いします。

このまつりは、JRA馬事公苑に会場をご提供いただき、開催しております。

場所 時間	アリーナステージ	並木ステージ	スクエアステージ
11:00	0 SETAGAYA スピリットライブ2008 (REBEL LIVE) (★Individuality Stylers DANCE) (ESCROC LIVE)	0 上州武尊太鼓 (群馬県川場村・上州武尊太鼓連)	11:00~11:20 フラダンス (世田谷アロハ)
12:00	0 えんじん 炎神戦隊 ゴーオンジャーショー	20 隠岐民謡 (島根県隠岐の島町・五箇民謡振興会)	11:40~12:00 子どもたちのウクレレ・歌・フラ (Leialoha Hula Studio)
13:00	0 エフエム世田谷公開録音 「ミュージックサンデー」 (出演:岸祐二・木下綾香)	20 物産展参加自治体 PR	12:30~13:00 ちんどん通信社
14:00	0 韓国伝統打楽器団ビービーディー (在日本大韓国民団東京世田谷支部)	20 八丈太鼓 (東京都八丈町・八丈太鼓六人会)	14:30~14:50 フラダンス (エレガント フラ スタジオ)
15:00	0 バントワリング演技 (世田谷東部バントワーズ)	20 山あげ太鼓・若鮎太鼓・祭り太鼓 (栃木県那須烏山市・烏山ふるさと太鼓保存会)	15:10~15:30 創作和太鼓演奏 (松丘太鼓会)
16:00	0 青空に奏でるさわやかコーラス (みつる合唱団)	0 チャリティーバザー (世田谷信用金庫)	16:00~16:20 fiesta de Flamenco (アルマフラメンコ舞踊団)
17:00	0 ポニー演技 (JRA 馬事公苑)	0 世田谷246ハーフマラソンPR	17:10~17:30 三軒茶屋音頭 (三軒茶屋音頭を育てる会)
18:00	0 ダイアログ・ネット ミニライブ (NPO法人 ダイアログ・ネット東京 ダイアログワイヤー)	0 国指定重要無形民俗文化財 西馬首内盆踊り (秋田県羽後町 秋田県西馬首内盆踊り愛好会)	17:50~18:10 和太鼓演奏 (風鼓の会)
19:00	0 せたがや踊りざん舞! 18:10~18:40 盆踊り 18:35~19:20 阿波踊り けやき広場からスタート! 19:20~19:50 ねぶた運行 馬事公苑正門前からスタート!	20 物産展参加自治体 PR	18:30~18:50 ふれあいフラダンス (ふれあいハイビスカス)
20:00	0 19:50~20:20 宮古島市伝統芸能 20:20~20:50 サンバ 馬事公苑正門前からスタート!		
21:00	0	0	0
司会	栗原 美季 エフエム世田谷パーソナリティ	小野寺 真理子 エフエム世田谷パーソナリティ	佐々野 宏美 エフエム世田谷パーソナリティ

ガラスアリーナ、メインアリーナ、メインスクエア、オープンスクエアでの飲食はご遠慮ください。

## SETAGAYAスピリットライブ2008

11:00~12:00 アリーナステージ

今年も世田谷の青少年によるライブでまつりの幕が開きます。6月に開催されたYMF(ヤングミュージックフェスティバル)で選ばれたグループがパワフルなステージを見せてくれます。

## 炎神(えんじん)戦隊ゴーオンジャーショー

12:15~12:45 アリーナステージ

テレビで大人気のゴーオンジャーが、区民まつりにやってくる!!  
【ゴーオンジャーからのお願い】  
みんなが楽しく見られるよう、座ってみてね!

## バイシクルモトクロス・フリースタイルショー

12:30~13:10 14:50~15:30 イベント広場

チームRIOと男気チームのバイシクルモトクロス用自転車によるアクロバティックショーをお楽しみください。  
協賛:東京世田谷ロータリークラブ  
※体験乗車もできます。(子どものみ)

## ちんどん通信社

12:30~13:00 スクエアステージ

近頃街中に見る機会も少なくなったちんどん演奏をお楽しみください。  
※両日、会場内も練り歩きます。



コミックアクション

## せたがや踊りざん舞!

18:10~20:50 アリーナステージ ほか

今年の夏も、みんなで踊って盛り上がりよう!

司会: おぼんこぼん

盆踊り  
阿波踊り(経堂むらさき連、下北沢連、三茶連)  
ねぶた運行  
(青森市、東京活彩あおもり会、桜新町商店街振興組合)  
宮古島市伝統芸能(沖縄県宮古島市)  
サンバ(エスコラ・ジ・サンバ クルゼイロ・ド・スウル)



ねぶた



分煙にご協力をお願いします。喫煙は、マークのある喫煙所をお願いします。

時間	アリーナステージ	並木ステージ	スクエアステージ
11:00		0	
35	チアリーディング演技 (戸板女子高校チア部 WINNERS)	チャリティーオークション (東京成城ライオンズクラブ)	11:00~11:20 カントリー音楽とダンス (オールドカントリーチャーチ)
55		40	
12:00	コーラス(混声) (世田谷区旭日合唱団)	まつお 松学太鼓 (新潟県十日町市)	
10		55	
30		15	
45	金管バンド演奏 (喜多見小学校金管バンドクラブ)	チャリティーオークション (東京世田谷ロータリークラブ)	11:40~12:00 お笑いモダンジャズ (17PEACH)
5		30	
20	バトン演技 (佼成学園女子中学高等学校バトン部)	10	
40			
14:00			
15:00		おみこし連合行進と 太鼓の響演 けやき広場⇄中央通り グラスアリーナへは 入場しません。	12:20~12:40 マリンパデュオ WOODLAND (椎名友樹・田村優輝子)
16:00			
20	まつりフィナーレ イベント 16:20~16:50 世田谷区民吹奏楽団		13:00~13:20 フラダンス (ワイナニ世田谷)
17:00			
0		チャリティーオークション (国際ソロプチミスト東京一校)	17:10~17:30 リコーダーアンサンブル演奏 ~夏の風にのせて~ (リコーダーアンサンブル・びぼ)
40			
18:00	17:05~17:25 東京農業大学全学応援リーダー公開		17:50~18:10 アンサンブル アマテラス アンサンブル (AMATERASU Ensemble)
0		物産展参加自治体 PR	
30	17:40~18:40 ヒルタナユミと魅惑の東京サロン & 主催者あいさつ		18:30~18:50 創作和太鼓 あそもろこゆう (蒼穹鼓遊)
19:00			
20:00	19:00~20:30 まつりフィナーレコンサート 夏川りみ		
30			
21:00			
司会	栗原 美季 エフエム世田谷パーソナリティ	小野寺 真理子 エフエム世田谷パーソナリティ	佐々野 宏美 エフエム世田谷パーソナリティ

グラスアリーナ、メインアリーナ、メインスクエア、オープンスクエアでの飲食はご遠慮ください。

### 世田谷子どもみこし

13:00~13:30 馬事公苑正門前~イベント広場前

区内の子どもみこし団体と公募した小学生によるおみこしの行進です。かわいい子ども達が元気におみこしを担ぎます。応援してください!【参加団体】玉川交通少年団



### おみこし連合行進と太鼓の響演

14:00~16:00 けやき広場~中央通り~けやき広場

夏祭りといえば、おみこしと太鼓ですよ。けやき広場をスタートした連合行進は、中央通りを練り歩き、メインスクエア前で反転して、けやき広場に戻ります。間近で見られる山車・おみこしは大迫力!太鼓の音色も体にズンズン響き渡ります。連合行進の活気と威勢のよさを肌で感じてください。

【参加団体】  
八幡山青年会、宇山昭和会、船橋神明神社睦、上馬宮元奨和會、上祖師谷神明社奉賛会、喜翔睦、北領睦、用賀しんゆう会、代田睦会、用賀神社若獅子会、弦巻神社みこし会、大蔵本村新栄会、稲荷森稲荷神社横根睦、大蔵てんぐ太鼓、砧・山野太鼓、和響太鼓、世田谷みのり会



### まつりフィナーレイベント

16:20~ アリーナステージ

世田谷区民吹奏楽団、東京農業大学全学応援団リーダー公開  
ヒルタナユミと魅惑の東京サロン&主催者あいさつ

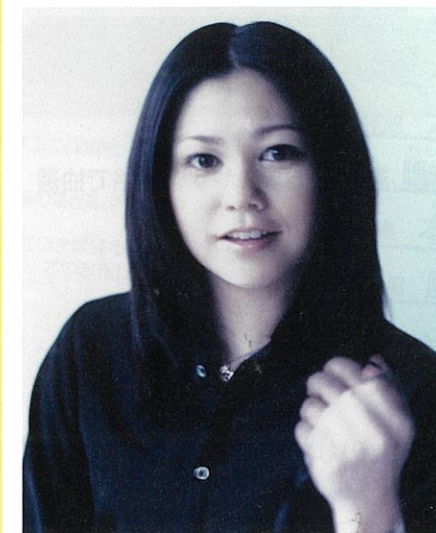


ヒルタナユミと魅惑の東京サロン

### まつりフィナーレコンサート 夏川りみ

19:00~20:30 アリーナステージ

今年のフィナーレコンサートは夏川りみさんです。「歌を取ったら私には何もなくなる」という程、歌うことが大好きな夏川りみさん。会場内を温かい空気でご包み込むような、素晴らしいステージになることでしょう。ご家族・お友達と一緒に、楽しい夏の夜をお過ごしください。



- 【お願い】
- ・レジャーシートやお荷物が長期間放置されている場合は対処させていただきます。
  - ・喫煙、飲食、コンサート中の撮影・録音はご遠慮ください。
  - ・客席では携帯電話の電源は必ずお切りください。
  - ・来場者多数の場合は、グラスアリーナ及びその周辺を一部入場制限する場合があります。

より多くの方に楽しんでいただくため、皆様のご理解・ご協力をお願いします。

### 信号を守りましょう!

お年寄りの交通事故のほとんどが、横断中に起きています。信号をしっかりと確認し、左右の安全を確かめてから横断しましょう。



玉川警察署・世田谷警察署

安全で安心な食をお届け致します。農大市場で検索! 農大発学生ベンチャー企業(株)メルカード東京農大

参加者等の状況により受付終了を早めるコーナーがあります。  
コーナー名の前の数字は1・2ページの会場案内の番号と対応しています。

# 1 馬の試乗会

16:15~16:45 わくわく広場横走路

馬事公苑で大好評の”馬の試乗会”。ぜひ馬とふれあってみてください。小学生以下(一人で乗れること)で、試乗券は先着150名までです。(お一人1枚限りでお願いします。)※16:45前でも定員になり次第受付を終了します。

# 6 トライ打ち水!

13:45~14:00

みんなで打ち水をしよう!水の水で夏の暑さがやわらぐのが実感できるよ!

【打ち水とは?】昔から生活の知恵として伝わる「打ち水」は、地面にまかれた水が蒸発するときに建物や地面の温度を下げ、涼しさを生み出します。打ち水をきっかけに、身近なところから環境にやさしい取り組みを広げていきましょう! ※天候により中止の場合があります。



# 11 昔あそびコーナー

15:00~19:00 オープンスクエア (紙芝居 14:30~17:00)

みんなで「昔あそび」をしよう。お手玉、めんこ、けん玉、ペーゴマ、フェイスペインティング、バルーンアート、草笛、世田谷のむかし話の紙芝居など、いろいろあるよ。

# 9・10・15 子どもコーナー

~17:00 きもだめしは 19:00 開始(整理券をお持ちの方のみ入場できます)

## ローラーコースター (~17:00)

緑の芝生の上ですべるローラーコースターでさわやかな風を感じよう。

## 子どもスタンプラリー、手づくり体験いろいろ、ミニミニゴルフ、子どもお茶席 (~17:00)

キラキラバッジ、竹細工、パラシュート、プラバンや革のキーホルダーなどなど、自分で作ったものってなんだかとってもうれしいね。ゴルフでひと汗かいたら、池のほとりでおいしいお茶でもいかがですか?



## きもだめし

18:00 きもだめし入口で整理券配付(両日とも先着500名、整理券はお一人1枚でお願いします。)

## 19:00 きもだめし開始

真夏の夜は、お化けがいっぱい。林の中にそ〜と足をふみ入ると「うらめしや〜」と、お化けがごあいさつ。勇気あるキミのチャレンジを待っています。

※子どもを対象としたコーナーのため、中学生以下の方に限らせていただきます。(子ども同伴の保護者は入場できます。)

# 2 清掃・リサイクルコーナー

~19:00 メインスクエア

## リサイクル自転車の抽選販売コーナー (各回10台、合計40台)

区内で収集された放置自転車を障害者施設で修理し、リサイクル自転車として再生しました。お求めやすい価格で抽選販売します。お気に入りの自転車に出会えるかもしれませんよ。

両日 1回目: 申込 11:00~13:00 抽選 13:30~

2回目: 申込 14:00~16:00 抽選 16:30~

## おもちゃの修理コーナー (16:00 受付終了)

お気に入りのおもちゃが壊れてしまった人にうれしいニュースです!おもちゃのお医者さんが診察します。

みんなの思い出のおもちゃを丁寧に修理しますので、また大切に遊んでね!受付は先着順で、1家族1点でお願いします。

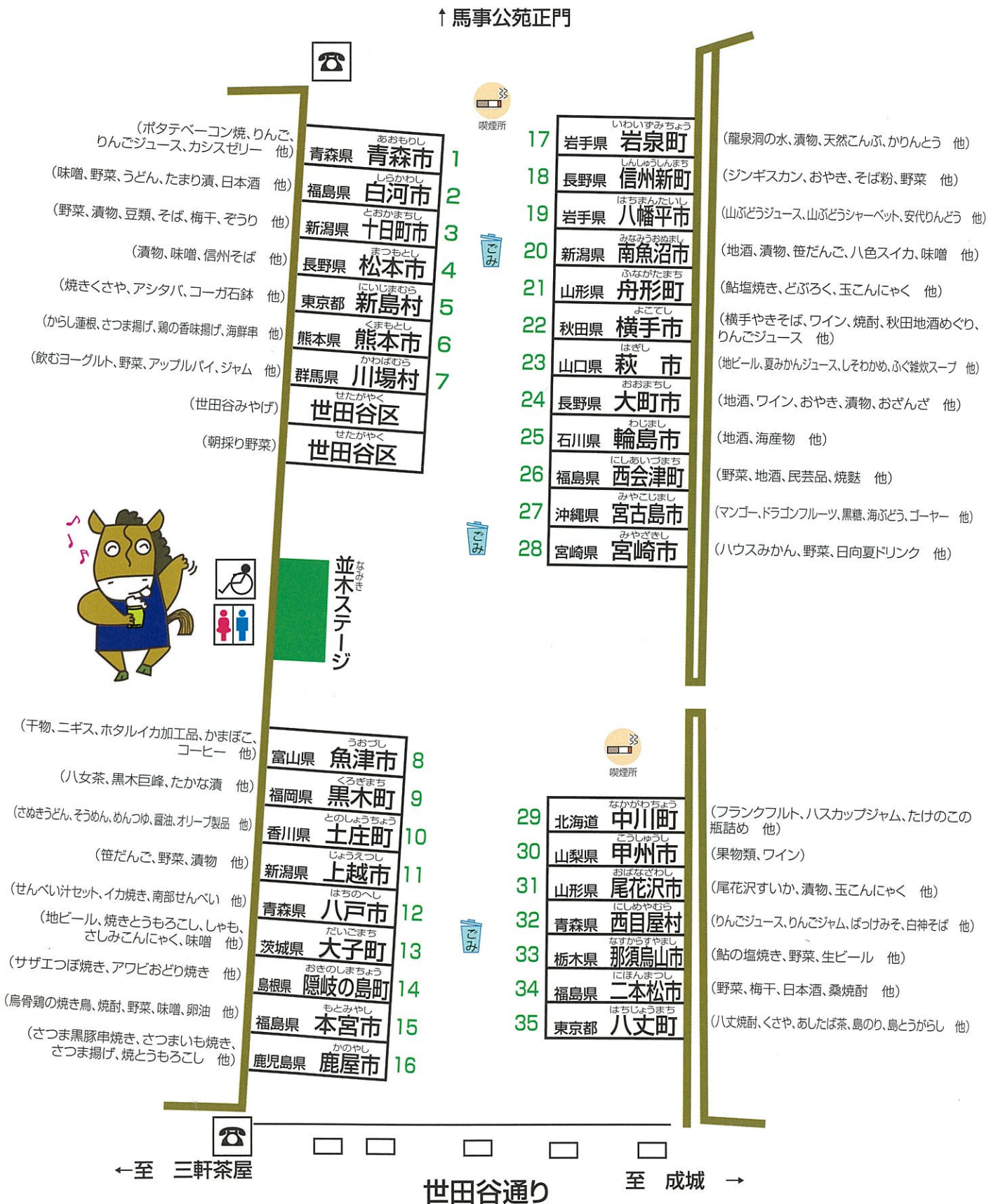
## 手づくり工作体験、ゲームなど

手づくり工作やゲームで楽しもう!ゼーんぶリサイクルに関係した内容なので、楽しみながらリサイクル体験できちゃうよ!

世田谷区と交流のある全国の自治体が、ふるさとの物産品を持って多数参加します。  
市町村の番号は、各出展テントに掲示されている看板の番号です。

※ 歩道には自転車を止めないでください。

※ 「世田谷区内共通商品券」を利用できます。

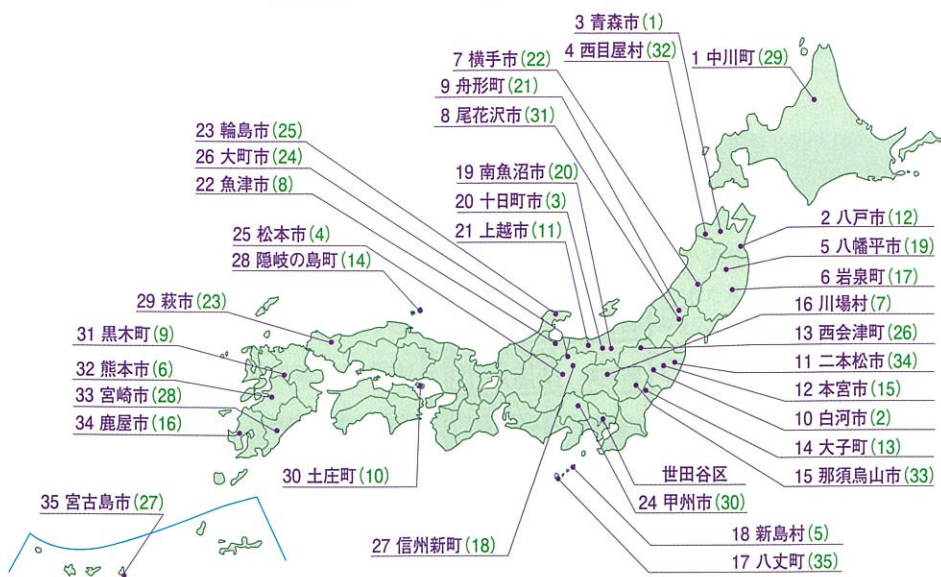


分煙にご協力をお願いします。喫煙は、マークのある喫煙所をお願いします。

リサイクルごみの減量にご協力ください!

◆交流自治体マップ◆

今年の「ふるさと区民まつり」に参加している、自治体のご案内です。物産品や旅行の問い合わせにご利用ください。( ) 内は P8 の物産展テント看板の番号です。



◆自治体紹介◆

1 元気発信・笑顔の大地 夢開花 なかがわ  
北海道中川町 経済課産業振興室  
TEL01656-7-2811 FAX01656-7-2440  
<http://www.town.nakagawa.hokkaido.jp/>

2 八戸の郷土食 せんべい汁  
八戸市販売ブースで セット販売中  
青森県八戸市観光課 TEL:0178-46-4040  
八戸市観光情報 <http://www.city.hachinohe.aomori.jp/kankou/>

5 霞と輝の大地 岩手県 八幡平市  
八幡平市産業建設部商工観光課  
TEL 0195-76-2111  
<http://www.city.hachimantai.lg.jp>

8 山形県 尾花沢市  
おほなざわ花笠まつり 8月27日(水)~28日(木)  
商工観光課 Tel 0237-221111  
<http://www.city.obanazawayamagata.jp>

11 福島県 二本松市  
日本最大 菊の祭典 二本松の菊人形  
二本松市産業部観光課  
TEL0243-55-5095/FAX0243-22-7848  
e-mail:kankorishi@city.nihonmatsu.lg.jp  
<http://www.city.nihonmatsu.lg.jp/>

12 水と緑と心をつなぐまち もとみや  
福島県 本宮市  
本宮市産業建設部商工労政課  
TEL 0243-33-1111  
<http://www.city.motomiya.lg.jp>

15 栃木県 那須烏山市  
国指定重要無形民俗文化財「山あげ祭」  
【商工観光課】TEL0287-83-1115  
<http://www.city.nasukarasuyama.lg.jp>

18 青い海と真っ白な砂浜~新島  
鶴がな入り江と海中温泉~式根島  
東京都新島村TEL04992(5)0240  
URL <http://www.nijima.com/>  
<http://www.shikinejima.com/>

21 雪のふるさと やすづか  
新潟県上越市(安塚区)  
公園のようなまち たくさんの発見!!  
上越市安塚区総合事務所  
TEL 025-592-2003  
<http://461888.jp> (しろいだるまん)

24 山梨県 甲州市  
豊かな自然、歴史と文化に彩られた果樹園交差点  
観光産業部 農林商工課 果樹園林担当  
TEL0553-44-1205  
<http://www.city.koshu.yamanashi.jp/koushu/>

13 福島県 西会津町  
すべてにやさしい 健康の町 にしあいづ  
経済振興課 TEL 0241-45-2213  
<http://www.town.nishiaizu.fukushima.jp/>

16 群馬県 川場村  
好きな道の駅4年連続関東No.1  
道の駅川場田園プラザ  
むらづくり振興課 0278-52-2111  
<http://www.vill.kawaba.gunma.jp>

19 2009年大河ドラマ「天地人」  
「上杉景勝・直江兼続」生誕の地  
ふるさと  
新潟 南魚沼市  
商工観光課観光交流係 025-72-2204  
<http://www.city.minamiuonuma.niigata.jp/>

22 ~蜃気楼の見える街~  
魚津市  
商工観光課 0765-23-1025  
<http://www.city.uzu.teyama.jp>

25 文化重なるアルプスの城下まち 松本  
松本市商工課 TEL 0263-34-8303  
<http://www.city.matsumoto.nagano.jp>

14 豊かな自然に囲まれた滝と温泉のまち  
茨城県 大子町  
大子町観光工課 TEL 0295-72-1111  
<http://www.town.daigo.ibaraki.jp/>

17 花と緑と温泉の島  
八丈町  
東京都八丈町八丈島  
海・山がとてきれいな  
八丈島へ来てください。  
八丈町産業観光課  
TEL 04996-2-1121  
<http://hachijo.gr.jp>

20 雪・自然・農が降りなす温もりと躍動の大地  
新潟県 十日町市  
十日町市役所松代支所  
TEL 025-597-2220  
<http://www.echigo-matsudai.com/>

23 来まっしやあ~  
石川県 輪島市  
御陣乗太鼓  
輪島市商工業課 TEL0768-23-1147  
<http://www.city.wajima.ishikawa.jp/>

26 北アルプス山麓 仁科の里  
長野県 大町市  
大町市商工労政課・観光課  
TEL 0261-22-0420  
URL <http://www.city.omachi.nagano.jp>

ごみは、「燃やす」「燃やさない」「びび」缶「缶」ペットボトル」に分けて出してください!

分煙にご協力をお願いします。喫煙は、マークのある喫煙所をお願いします。

27 長野県 信州新町  
ジンギスカンの里

信州新町経済建設課 TEL:026-262-2200  
http://www.town.shinshuushinmachi.nagano.jp

28 島根県 隠岐の島町

隠岐の島町役場観光商工課  
TEL:08512-2-8575  
http://www.town.okinoshima.shimane.jp

29 明治維新140年  
秋市商工観光部商工課  
TEL:0838-25-3108  
http://www.city.hagi.yamaguchi.jp/portal

30 香川県 土庄町

土庄町 総務課  
TEL 0879-62-7000 FAX 0879-62-4000  
URL http://www.town.tonosho.kagawa.jp/

31 福岡県 黒木町

黒木町役場 まちおこし課 TEL 0943-42-1112  
http://www.town.kurogi.fukuoka.jp/

32 熊本城本式御殿

熊本市観光政策課 TEL:096-328-2393  
熊本市観光情報サイト 満遊くまもと 検索

33 宮崎県 宮崎市

高岡総合支所 TEL:0985-82-1114  
農業振興課 http://www.city.miyazaki.miyazaki.jp

34 鹿児島県 鹿屋市

鹿屋市商工観光課 TEL:0994-43-2111  
http://www.e-kanoya.net/

35 沖縄県 宮古島市

癒しの島宮古島  
宮古島市経済観光振興課  
TEL:0980-70-3100  
http://www.city.miyakojima.lg.jp

世田谷みやげ

世田谷の、おみやげ品  
世田谷区産業振興公社  
TEL 03-3411-6667  
http://www.setagaya-icl.or.jp

秋の雲海がすばらしい雲の上のぬくもりの宿

世田谷区指定保養施設  
新潟県 まつだい芝峠温泉 雲海  
TEL 025-597-3939 http://www.shibatouge.com/



世田谷区指定保養施設 鬼怒川温泉 花の宿 松や

〒321-2521 栃木県日光市藤原 19  
TEL 0288-76-2381 FAX 0288-76-1770  
ホームページ http://www.matsuya.co.jp

【新宿～日光・鬼怒川エリアへ直通運転のご案内】

下り	日光1号	スペース きぬがわ2号	きぬがわ 3号	きぬがわ 5号	スペース きぬがわ7号
JR 新宿 発	7:12	10:35	13:05	17:35	
東武日光 着	9:08	(12:36)	(14:57)	(19:28)	
鬼怒川温泉 着	(9:31)	12:38	15:10	19:38	
( ) = 下今市で接続列車に乗り換えた場合の到着時刻となります。					
上り	スペース きぬがわ2号	スペース きぬがわ3号	きぬがわ 5号	スペース きぬがわ7号	
鬼怒川温泉 発	8:13	10:36	15:03	(16:24)	
東武日光 発	(8:15)	(10:45)	(15:18)	16:37	
JR 新宿 着	10:19	12:49	17:19	18:35	
( ) = 下今市で接続列車に乗り換える場合の発車時刻となります。					

◆区民まつりオリジナルグッズの販売

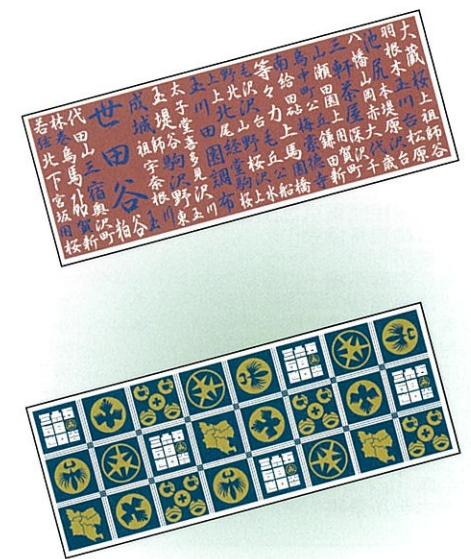
実行委員会テントでは、オリジナルのTシャツとてぬぐいを販売しております。まつりの記念にぜひお買い求めください。

「世田谷区内共通商品券」を利用できます。電話や郵送による販売は行っておりません。実際の商品はイメージと異なる場合がありますので予めご了承ください。

Tシャツ 1枚 1,500円(税込)

てぬぐい 1枚 600円(税込)

※それぞれSS、S、M、Lのサイズをご用意しております。



デザイン(④を除く)：野口由佳、松田美樹、稲川祥子(BOAアートプレイ)

運営協力金のお願い

このまつりは、「区民による手づくりのまつり」として、企画から運営に至るまで、多くの区民が携わっています。また、資金面においても、多くの区民・企業・団体の皆様からご支援いただき開催しています(次ページをご覧ください)。

まつり開催期間中も、運営協力金の受付を実行委員会テントで行っています。

皆様のご理解・ご協力をよろしくお願い致します。

消防署からのお知らせ



「防災の日」  
9月1日は「防災の日」です。

「救急の日」  
9月9日は「救急の日」です。

「防災週間」  
8月30日～9月5日の間「防災週間」を実施します。防災訓練に積極的に参加し、防災行動力を高めましょう。

「救急医療週間」  
9月9日～9月15日の間「救急医療週間」と定めています。救急車の適正利用にご協力をお願いします。

世田谷区民まつり実行委員会では、下記の方々より、まつり運営にご協賛いただいております。

●企業・団体等

- 税理士法人アドヴァンス会計
- あらかわ総合保険
- (株)一軒亭レストランけやき
- (株)伊藤サプライ
- (株)イトーキ
- (有)井山ゴルフ練習場
- 岩崎瓦工業(株)
- 植竹運送(有)
- (株)梅もと
- エー・ビー・シー開発(株)
- 小田急電鉄(株)
- 小田急箱根レイクホテル
- 風のテラス KUKUNA
- 上用賀テニスクラブ
- 北山ハウス産業(株)
- (株)キンカン
- (株)グリーンハウス
- 京王電鉄(株)
- (有)幸永印刷
- (株)強羅アサヒホテル
- 国際ソープチミスト東京一校
- (有)コスギ・スポーツ
- 駒澤大学
- 在日本大韓国民団東京世田谷支部
- 東京世田谷日韓親善協会
- 三枝会計事務所
- 桜上水駅前住宅展示場
- (株)プレハブ建築協会
- 学産業能率大学
- J A 世田谷目黒
- J A 東京中央
- 渋谷たばこ商業協同組合
- (有)清水商店
- 常徳幼稚園
- 学昭和女子大学
- 昭和信用金庫
- 白樺湖観光ホテル景陽
- 信栄製紙(株)
- 信興商事(株)
- 住友スリーエム(株)
- スリーエムヘルスケア(株)

- 清掃・リサイクル部会
- (株)世田谷区私立幼稚園協会
- 世田谷区鍼灸師会
- 世田谷区赤十字奉仕団
- 世田谷区たまたがわ花火大会実行委員会
- 世田谷区農業経営者クラブ
- 世田谷建設協会
- (株)世田谷工業振興協会
- (株)世田谷サービス公社
- 世田谷信用金庫
- 世田谷創価学会
- 世田谷置業組合
- 世田谷電設工業会
- 〈世田谷通り〉オークラランド住宅公園
- (宗)世田谷八幡宮
- 世田谷睦水会
- 世田谷リサイクル協同組合
- 世田谷アロハ(世田谷老人大学同好会フラ)
- (有)太子堂楽器店
- (株)大成出版社
- 大雄電設工業(株)
- (有)田中堂書店
- 田中土建工業(株)
- (有)チェリトリー
- (株)徹蔵館
- (有)デリカ葵
- (株)東急ストア
- 東急不動産(株)
- 東京ガス(株)西部支店
- (株)東京環境保全協会
- 東京急行電鉄(株)
- (社)東京コロニー東京都葛飾福祉工場
- 東京商工会議所世田谷支部
- 東京成城ライオンズクラブ
- (株)東京青年会議所世田谷地区
- 東京世田谷中央ロータリークラブ
- 東京世田谷ロータリークラブ
- 東京田園調布ライオンズクラブ
- 東京都瓦工事職能組合
- (株)東京都自動車整備振興会世田谷支部
- (株)東京都宅地建物取引業協会世田谷区支部

- 東京都米穀小売商業組合世田谷支部
- 東京トヨタ自動車(株)
- 東京トヨペット(株)
- トヨタ東京カラー(株)
- ネットトヨタ東京(株)
- トヨタハートフルプラザ東京
- 東京農業大学
- 東神開発(株)
- (株)直井文具店
- (株)ナカヨ通信機
- 日本女子体育大学
- 日本体育大学 日本体育大学女子短期大学
- 日本たばこ産業(株)東京支店
- ニュー成城ゴルフセンター
- パーティーサービス OMURA I
- (株)橋本測量設計
- 八幡山青年会
- 花の宿 松や
- (株)樋口電設
- (株)平磯水産
- ファミリーマート桜丘三丁目店
- (株)ふかもと
- (株)ふくとく
- 富士バンケット(株)
- ホテル古柏園
- 前田理科器(株)
- まちもりカフェ協議会
- まつだい芝峠温泉雲海
- (有)マルカワ
- (株)メモリード・東京メモリードホール
- (株)メルカード東京農大
- (株)ヤナギ
- 山形県尾花沢市
- 山形県舟形町
- ヤマト種苗緑化(株)
- (有)大和屋
- 米沢電気工事(株)
- 楽座・青い山脈
- (宗)立正佼成会世田谷教会
- Leialoha Hula Studio
- 和菓子の亀屋

●町会・商店街

- 上用賀町会
- 烏山地域町会自治会連合会
- 北沢地域町会連合会
- 砧地域町会・自治会連合会
- 豪徳寺1丁目町会
- 豪徳寺一丁目山下自治会
- 豪徳寺二丁目町会
- 世田谷区町会総連合会
- 世田谷地域町会連合会
- 世田谷東町会
- 玉川地域町会連合会
- 梅丘商店街振興組合
- 烏山駅前通り商店街振興組合
- 烏山商店街振興組合
- 喜多見商店街振興組合

- 経堂農大通り商店街振興組合
- 豪徳寺商店街振興組合
- 桜丘三丁目商店会
- 桜新町商店街振興組合
- さくら通り共栄会
- 三軒茶屋銀座商店街振興組合
- 三軒茶屋仲見世商業協同組合
- 下北沢南口ピュアロード新栄商店会
- 下高井戸商店街振興組合
- 下ノ谷商店会
- 松陰神社通り松栄会商店街振興組合
- 商店街振興組合上野毛商和会
- 親和橋商店会
- 世田谷駅前商店街振興組合
- 世田谷区商店街振興組合連合会

- 世田谷区商店街連合会
- 太子堂中央商店会
- 玉川商店街振興組合
- 千歳船橋商店街振興組合
- 弦巻商店会
- 等々力商店街振興組合
- 中町商店会
- 東松原商店街振興組合
- 深沢中央商店会
- 二子玉川商店街振興組合
- 真中共栄会
- 明大前商店街振興組合
- 用賀商店街振興組合
- 若代商和会
- 若林中央商店会

●個人

- 秋山 光男
- 浅野 幸生
- 有住 亨子
- 伊藤 敏子
- 岩崎 さよ子
- 大湖 美知子
- 香取 昌栄
- 金子 昌栄
- 神田 秀一
- 郷 則子
- 小島 和子
- 齋田 孝
- 志田 登三
- 白倉 貴代子
- 白水 靖子
- 菅田 浩敏
- 芹澤 良明
- 高木 俊子
- 瀧澤 文代
- 武田 典子
- 田中 一寿
- 田中 京子
- 田中 利次
- 田中 雄三
- 田辺 多都子
- 千葉 範子
- 徳岡 幸子
- 名川 斐雄
- 西 信義
- 橋本 武昭
- 橋本 弘
- 平野 ミチ二
- 松原 鎌二
- 本橋 生市郎
- 山上 ミツ
- 山田 元春
- 吉岡 淑子
- 力石 道子

テーマ「世田谷の四季」

## 世田谷区 たまたがわ花火大会

8.16(土) 19:00-20:00  
雨天の際は17日(日)に順延(17日)雨天の場合は中止となります

【会場】世田谷区二子玉川緑地運動場(二子橋上流) 【観覧料】東京電鉄田園都市線・大井町線 二子玉川駅  
 【問合せ】せたがやコール 03-5432-3333 担当:世田谷区総合支所地域振興課  
 【主催】世田谷区たまたがわ花火大会実行委員会・世田谷区  
<http://www.tamagawa-hanabi.com/> 世田谷区たまたがわ花火大会 検索

当日は大変混みあいますので、お早めにご来場ください。ご来場の際は、公共の交通機関をご利用ください。

祝 世田谷区民まつり **東京商工会議所 世田谷支部** 〒154-0004 世田谷区太子堂2-16-7 世田谷産業プラザ2階 TEL/03-3413-1461 FAX/03-3413-1465

あいおい損保 千歳保険事務所石井正恵	(株)江栄 (有)コーリョー工務店	(株)損害保険ジャパン 東京中央支店世田谷支社	(株)東京ワントン本舗 東京都社会保険労務士会 世田谷支部	本間建設(株) 誠電子(株)
愛国産業(株) 青木工務店	(株)サークル 浅見運輸倉庫(株)	大寿青果(株) 大信興業(株)	(株)東西 東神開発(株)	(有)増田自動車 (株)マツツ
浅見運輸倉庫(株) (有)アステックサービス	(株)サンク・アール シーコン・インターナショナル(有)	(株)大成出版社 大東京信用組合 三軒茶屋支店	東邦薬品(株) 東陽化成(株)	(株)マトカ (株)儘田組
(株)アドバンスクリヤマ (有)アドメンター	(株)J-STAGE (株)ジェイテック	太平建設(株) 太平興業(株)	(株)東洋社 東洋ドライル(株)	(株)丸山工務店 美輝ビルメンテナンス
(株)アムス (株)アルスコーポレーション	(有)システムクオリティ (株)島田電機製作所	(株)大明建設 大洋ガーデン	(有)東洋ベル・オフィス (株)トミカワ	(株)みずほ銀行世田谷支店 三井住友海上火災保険(株)
出雲設備工業(株) (有)伊藤園世田谷支店	(株)島田電機製作所 シマダハウス(株)	(株)TOWN-NET (株)高島屋玉川店	中島食品(株) 中原地所(株)	(株)渋谷支店渋谷第一支社 (株)三井住友銀行
(株)伊藤園世田谷支店 (株)井上	下北沢南口商店街(有) (株)ジャガー東京	(株)タカマラ (株)高山電機製作所	(株)中村仮設 (株)中村屋酒販	経営法人営業部 (株)三菱東京UFJ銀行
(株)井上香料製造所 岩崎瓦工業(株)	松陰神社通り松栄会商店街(有) 昭和信用金庫	(株)たきおか (株)ダスキン玉川	(株)日幸電機製作所 (株)ニツタツ	(株)三菱東京UFJ銀行 世田谷支社
(有)印材舎 (株)ウイジシ	新生飼料(株) (株)新生堂	(株)タツミヤ (株)玉川青色申告会	(株)ニッポンダイナミックシステムズ 日本興産(株)	(株)メディカルラボ 師岡建設(株)
(株)ウテナ (株)NTT東日本-東京南	新日本計装(株) 新村社会保険労務士事務所	(株)玉川精製 玉成運送(株)	日本フロンティア(株) 日本ベック(株)	モロタ防炎(株) モンブランビル(株)
(株)エフエム世田谷 (株)エム・アンド・イー	(株)ストレイツ&カンパニー 住友スリーエム(株)	(有)チェリトリー 地球環境カレッジ(株)	ハウジングプラス東京(株) (株)橋研	ヤオキ工業(株) 箭内産技研
(株)エランセ 大高運輸(株)	(株)スリーワイ 成城測器販売(株)	賃貸住宅研究室 (株)ティーク・ゲー・シー	(株)橋研 (有)橋本苑	山福建設 (株)ユアーズ・コーポレーション
大高電設(株) 小田急商事(株)	正文社印刷(株) (株)セガワ	(株)ティーク・エアサービス 東海商事(株)	(株)ニッポンダイナミックシステムズ 福島不動産(株)	裕和産業(株) ユニオン商事(株)
(株)折原建設 梶原建設(株)	世田谷青色申告会 (株)世田谷サービス公社	東京海上自動車火災保険(株) 北沢支社	(株)ニッポンダイナミックシステムズ 福島不動産(株)	(株)ユニテック 用賀運送(株)
(株)紙藤原 管清工業(株)	(株)世田谷自然食品 (株)世田谷新聞社	東京ガス(株)西部支店 (株)東京かんかん	(有)フジタコミュニケーションズ 古川産業(株)	利恵産業(株) 黎明電設(株)
(株)北沢青色申告会 (株)木村技研	世田谷信用金庫 世田谷トラック運送事業協同組合	東京都美容生活衛生同業組合 玉川支部	(株)宝古堂美術 (株)北栄自動車工業所	ユニオン商事(株) (株)ユニテック
旭日電気工業(株) (株)冠堂	セントラル工商(株) (株)総合舞台サービス	(株)東京都民銀行代田支店 (株)東京メガネ	(株)ホワイトマジック エンターテインメントジャパン	裕和産業(株) 利恵産業(株)

(協賛企業一覧 五十首順、敬称略)  
6月13日までにお申し出いただいた会員企業を掲載しております。

**キンカン**  
http://www.kinkan.co.jp/

虫さされ、かゆみ、にれ。

●ファミリー用大容量タイプ120ml ●レギュラータイプ55ml ●ミニボトルタイプ15ml(x2)  
キンカンは「使用上の注意」をよく読んで正しくお使いください。

**NAKAYO**

iA-v3  
オフィスやお店の安全対策に最適  
ネットワークカメラ対応  
デジタルIPビジネスホン

インターネット・LAN等、情報通信のことはおまかせ下さい

**ナカヨ電子サービス株式会社**  
URL <http://www.nakayo.co.jp/>  
本社 〒156-0045 東京都世田谷区桜上水2-8-10 TEL03-3329-3801  
営業部 〒150-0031 東京都渋谷区桜丘町 24-4 TEL03-5428-0201

“ふるさと区民まつり”を応援  
せたがやの地域社会で  
奉仕活動をしています

(青少年健全育成・障害者福祉・薬物乱用防止 etc.)

**Tokyo Den-en Chofu Lions Club**  
**東京田園調布ライオンズクラブ**

事務局 TEL:03-3382-9525  
FAX:03-3382-9526  
E-mail:office@tokyo-lionsclub.com

**産業能率大学**

**自由が丘産能短期大学**

〒158-8630 東京都世田谷区等々力 6-39-15  
自由が丘キャンパス TEL. 03-3704-1111(代)  
<http://www.sanno.ac.jp>

「世田谷区民まつり」実行委員会事務局より



# ●●●●●ふるさと区民まつりのイベント・コーナー●●●●●

コーナー名の前の数字は1・2ページの会場案内に対応しています。



アリーナステージ  
(せたがや踊りざん舞!)



アリーナステージ  
(主催者あいさつ)



まつり風景



8 ふるさと物産展



グラスアリーナ  
(ポニー演技)



まつり風景



9 子どもコーナー



まつり風景



11 昔あそびコーナー  
(紙芝居)



9 子どもコーナー



14 出店コーナー



まつり風景  
(せたがや うま丸)



ごみステーション  
(容器の重ね置き排出実施)



2 清掃・リサイクルコーナー



2 清掃・リサイクルコーナー  
(リサイクル自転車の抽選販売)



5 囲碁・将棋コーナー

## ●世田谷区民まつり実行委員会より

「ふるさと区民まつり」は“みつげよう心のふるさと ひろげよう心のふれあい”をテーマに、多くの区民・団体・企業のご協力を得て開催されています。区民による手づくりのまつりとして、「ふるさと世田谷」で共に暮らす人々の連帯感や郷土に対する愛着心を高めることを目指しています。

今年も楽しい催し物や出店が盛りだくさん！ 心ゆくまで満喫してください。



世田谷区民まつり実行委員会では「ごみの減量・リサイクル」を課題に取り組んでいます。

- ごみは持ち帰るか、会場内に設置されている「燃やす」「燃やさない」「びん」「缶」「ペットボトル」の5種類のごみ箱に、きちんと出してください。ごみを分別して出すことにより、びんや缶やペットボトルはリサイクルされ、ごみの減量につながります。
- 燃やさないごみを減らすために、商店街や物産展に参加する自治体にご協力をいただき、焼きそばなどの容器を可燃性で環境にやさしい素材のものを使用しています。
- このパンフレットを再利用するため、8月2日(土)に会場案内にて回収させていただいております。お持ち帰りにならない方は、捨てずにパンフレット回収にご協力ください。

皆様に楽しんでいただくため、以下の事項についてご理解・ご協力をお願いいたします。

- 馬事公苑内へのペットを連れてのご入場はご遠慮ください(盲導犬・聴導犬・介助犬は除く)。
- グラスアリーナ、メインアリーナ、メインスクエア、オープンスクエア内での飲食はご遠慮ください。
- 会場内は分煙を実施しています。喫煙は実行委員会が設置した灰皿のある場所(パンフレット1・2ページの会場案内図を参照)でお願いいたします。携帯用灰皿をお持ちのお客様も所定の場所での喫煙にご協力をお願いいたします。
- レジャーシートやお荷物が放置されている場合は対処させていただきます。
- 危険物の持ち込み、ピラ等の配布、集会・演説、実行委員会で許可していない物品等の販売及び陳列は固くお断りいたします。



このまつりは、JRA馬事公苑に会場をご提供いただき、開催しています。